

重症大動脈弁狭窄症に対する経カテーテル大動脈弁植え込み術(TAVI)

『もう高齢だから』と諦める前に、  
局所麻酔・早期離床で翌日から歩けるTAVIをご検討ください

局所麻酔:筋膜ブロックによるTAVI



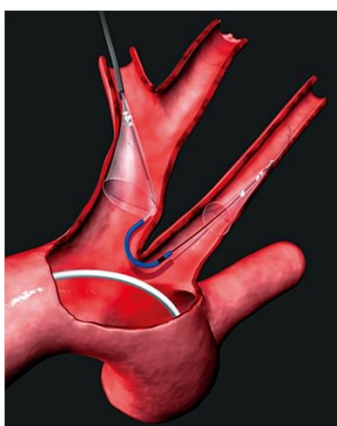
術前の準備時間が短縮するだけでなく、術後の回復も早くなります。より低侵襲な治療となります。



創痛の訴えはほぼないため、術翌日より離床しリハビリを開始します。早期回復により通常は術後7日以内に自宅退院となります。

※ 退院後は速やかに元の紹介先へ逆紹介させていただきます

脳塞栓保護デバイスの導入



TAVIの重篤な合併症の一つである脳梗塞を減少させるため、脳塞栓保護デバイス（センチネル）を積極的に使用しています。

久留米大学病院  
ハートチーム



症例数500例達成（2025年）

## TAVIは健康保険が適用される治療です

さらに高額療養費制度の利用により  
実際の窓口負担は大幅に抑えられます。

### •自己負担額の目安（月額）：約6万円～18万円程度

所得や世帯状況により異なります。  
別途、食事代・差額ベッド代等が必要です



### •マイナ保険証で手続きを簡略化：

マイナンバーカードで受診される方は「限度額適用認定証」等の事前申請が不要です。



### •身体障害者手帳の申請が可能：

人工弁留置により、身体障害者手帳（心臓機能障害）の申請対象となります。  
これにより、自治体独自の医療費助成が受けられ術後の通院費や薬代の負担が軽減される可能性があります

## TAVI インフォメーション



### 循環器病センター 心雑音外来

「診療情報提供書（紹介状）」を  
0800-200-9489（フリーダイヤル）にFAXください

診療時間	月	火	水	木	金
午前 (8時半～12時)	●	●	●	●	●
午後 (15時～17時)	●	●	●	●	●

**当院より患者さんへ受診日を連絡させていただきます**